

flexacier® 9000

L'accouplement élastique
The flexible coupling



CMD

La gamme Flexacier® 9000

- 8 tailles en stock : 950 à 26 500 Nm
- Capacité d'alésage améliorée
- Boîtier aluminium en deux pièces à plan de joint horizontal permettant un démontage aisé
- Meilleur échelonnement de la gamme.

La capacité d'alésage et l'échelonnement des tailles permettent une sélection optimale et une réduction des coûts.

Sélection

A. Calculer le couple corrigé :

$$\text{Couple corrigé (Nm)} = \text{Couple absorbé} \times \text{FS} = \frac{9\,550 \times \text{puissance absorbée (en kw)}}{\text{Vitesse en tr/min.}} \times \text{FS}$$

Choix du facteur de service FS - Voir tableau ci-dessous.

B. Sélectionner :

La taille dont le couple nominal est égal ou supérieur au couple corrigé.

C. Vérifier :

Que l'exécution choisie soit compatible avec les vitesses et alésages indiqués dans le tableau ci-dessous.

Flexacier® 9000 range

- 8 standard sizes in stock: 950 to 26 500 Nm
- Maximum bores sizes enlarged thanks to a new hub design
- Two pieces aluminium cover with horizontal split which allows an easy dismantling
- More sizes to improve the current range.

Bore capacity and additionned sizes gives an optimized selection and reduces cost.

Selection

A. To determine the calculated torque:

$$\text{Selection torque (Nm)} = \text{absorbed torque} \times \text{SF} = \frac{9\,550 \times \text{absorbed power (kw)}}{\text{Shaft speed (rpm)}} \times \text{SF}$$

Selection of Service Factor SF - see table below.

B. To select:

The size of coupling whose rated torque is equal to or higher than the calculated torque.

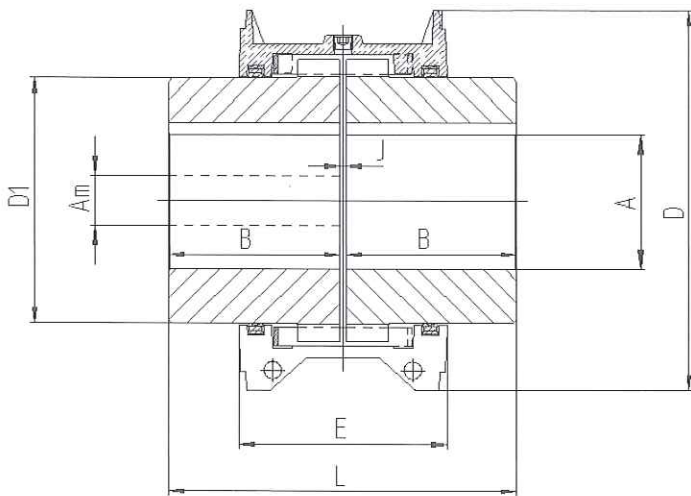
C. To check:

That selected coupling is compatible with speeds and bores as mentioned in the opposite table.

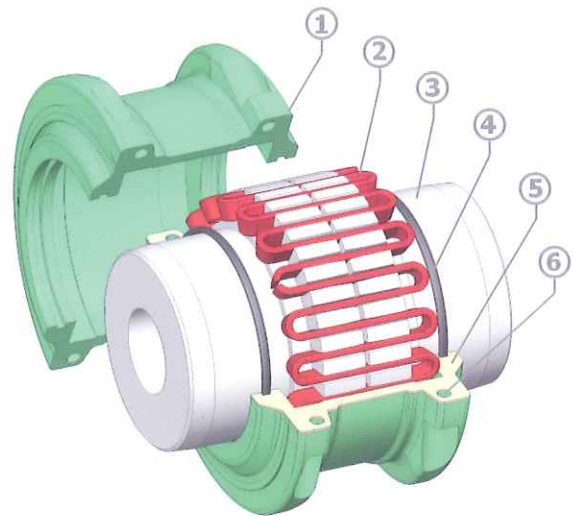
FS / SF	Applications	Applications
1*	Agitateurs, pompes, ventilateurs et compresseurs centrifuges groupes convertisseurs sans surcharge...	Agitators, pumps, centrifugal fans and compressors, even load generators...
1,25	Compresseurs rotatifs, transporteurs à godets, tendeurs de feutre, pompes volumétriques, élévateurs...	Rotary compressors, buckets conveyors, felt stretcher, rotary pumps, elevators...
1,50	Papeteries, enrouleuses, dérouleuses, transports à raclettes, moulins à canne avec turbines et réducteurs de vitesse...	Paper industries, rewinders, winders, scrapers, conveyors, mills stands with turbines driven with helical gears...
1,75	Broyeurs à marteau, grues de manutention, poinçonneuses, presses, scies circulaires, raboteuses, calandres, super calandres, coucheuses...	Hammer mills, general handling, notching press, press, circular resaw, planer, calander, super calander, couch press...
2,00	Petits et moyens fours de cimenterie, laminoirs à fil, calandres boudineuses, groupes convertisseurs avec surcharge, tranches, convoyeurs de grumes, rouleaux, grues de port et à benne preneuse, bancs à étirer et à tréfiler, cisailles de rive, raffineurs coniques, coupe-racines, broyeurs, ventilateurs pour tour de réfrigération...	Small and medium cement kilns, wire mills, calanders with overload, generators, edger, log haul, rolls, harbour and grab-buckets cranes, draw bench, wire drawing, straighteners, flattening, cane knife and crushers, fans for cooling tower...
2,50	Laminoirs à bande, défilbreurs, broyeurs à boulets, mélangeurs internes, mélangeurs externes, laminoirs, fours de cimenterie, chargeurs de fours, strippeurs, lingotières...	Rod mills, chippers, ball mills, mixers, external mixers, mills, big kilns, fillers, strips, lingots...
3,00	Rouleaux pinceurs, pompes à piston...	Feeds rolls, one cylinder pumps...

* Uniquement applicable pour installation avec couple maxi. inférieur à 1,5 x Couple de base accouplement | Only valid torque for installations with maximum torque less than 1,5 Coupling basic torque.

Tailles 9000 à 9016



Sizes 9000 to 9016



Item	Désignation	Designation
1	Boîtier	Cover
2	Ressort	Grid
3	Moyeu	Hub
4	Bague d'étanchéité	Seal
5	Joint d'étanchéité	Gasket
6	Boulons	Fasteners

Fonctionnement horizontal ou vertical / *Horizontal or vertical working position*

Tailles/Sizes		9000	9001	9002	9004	9007	9009	9011	9016
Couple nominal <i>Nominal torque</i>	Nm	950	1 900	3 800	5 700	9200	12 700	18 400	26 500
Alésage <i>Bore</i>	Maxi Am ⁽¹⁾	67	92	110	125	135	145	175	200
	Am ⁽²⁾	60	80	100	110	120	135	160	180
Avant trou de stock <i>Rough bore</i>	A	-	-	-	30	30	30	59	59
	B	76	88	98	120	127	149	162	184
	D	161	195	243	259,6	285,1	313,7	352,7	389,7
	D I	92	126	174	179,5	184,5	204	243	279
	E	107	107	107	158,8	158,8	163,2	163,2	163,2
	J	3	3	3	5	5	6	6	6
L	155	179	199	245	259	304	330	374	
Masse accouplement ⁽³⁾ <i>Coupling weight⁽³⁾</i>	Kg	10,9	21	41,6	56,6	67,4	93	132	193
Masse ressort + boîtier <i>Weight of grid + cover</i>	Kg	1,9	2,4	3,2	5,6	9	11,2	13	15
Vitesse maxi. <i>Maxi speed</i>	tr/min. Rpm	3 100	2700	2200	1 800	1 700	1 500	1 350	1 240
	γ	4 125	3 600	3 000	2 440	2 250	2025	1 800	1 650
Moment d'inertie ⁽⁴⁾ <i>Moment of inertia⁽⁴⁾</i>	kg.m ² ≤	0,017	0,054	0,176	0,281	0,412	0,666	1,292	2,332

⁽¹⁾Montage avec clavette/Bore with keyway; ⁽²⁾Montage par frettage sur arbre lisse/Shrink Fitting; ⁽³⁾Moyeux en stock/Stock Hubs; ⁽⁴⁾Moyeux pleins/Solid Hubs.
γ Equilibré dynamiquement/Dynamically balanced

Parmi nos autres produits / *Other products*

Accouplements flexibles / *Flexible couplings*



Flexacier T



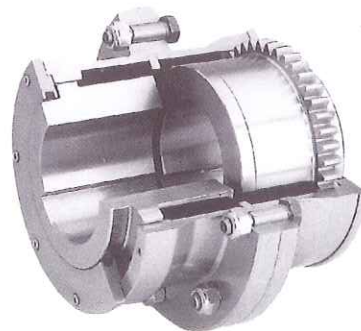
Winflex DG



Flexident S



Tonoflex



Flexident Z



ISO 9001



DIRECTION COMMERCIALE / *SALES DEPARTMENT*

36, avenue de l'Europe - Immeuble l'Étendard
BP 43 - 78142 Vélizy Cedex - France
Tél. : +33 (0)1 34 63 12 24 - Fax : +33 (0)1 34 63 12 12
E-mail : contact@cmdgears.com



SIÈGE SOCIAL ET USINE / *HEAD OFFICE - FACTORY*

539, avenue du Cateau - 59400 Cambrai - France
Tél. : +33 (0)3 27 73 53 11 - Fax : +33 (0)3 27 78 36 99
www.cmdcouplings.com • www.cmdgears.com