

WM-Z / ZG / ZD / ZE

Tlumicí válce ▪ Cylinder tłumiący ▪ Демпфирующий цилиндр
Csillapítóhenger ▪ Deceleration cylinders



CZ VÝHODY

Flexibilita ohledně zdvihu a druhu tlumení
Povrchová ochrana.....Těleso pozinkované
Rozsah teplot.....-30°C - +80°C
Vestavná poloha.....WM-Z: svisle +/- 30°
WM-ZG: libovolná
Doporučení: svisle s pístnicí dolů
Dlouhá životnost.....Pístnice tvrdě chromovaná
Speciální těsnění + oleje

PL ZALETY

Fleksybilność ze względu na skok i rodzaj tłumienia
Ochrona powierzchni.....Powłoka cynkowana
Zakres temperatur.....-30°C - +80°C
Pozycja wstawiania.....WM-Z: pionowo +/- 30°
WM-ZG: dowolna
Zalecenie: pionowo – tłok w dół
Długożywność.....Tłoczysko chromowane natwardo
Uszczelnienie specjalne + oleje

HU ELŐNYÖK

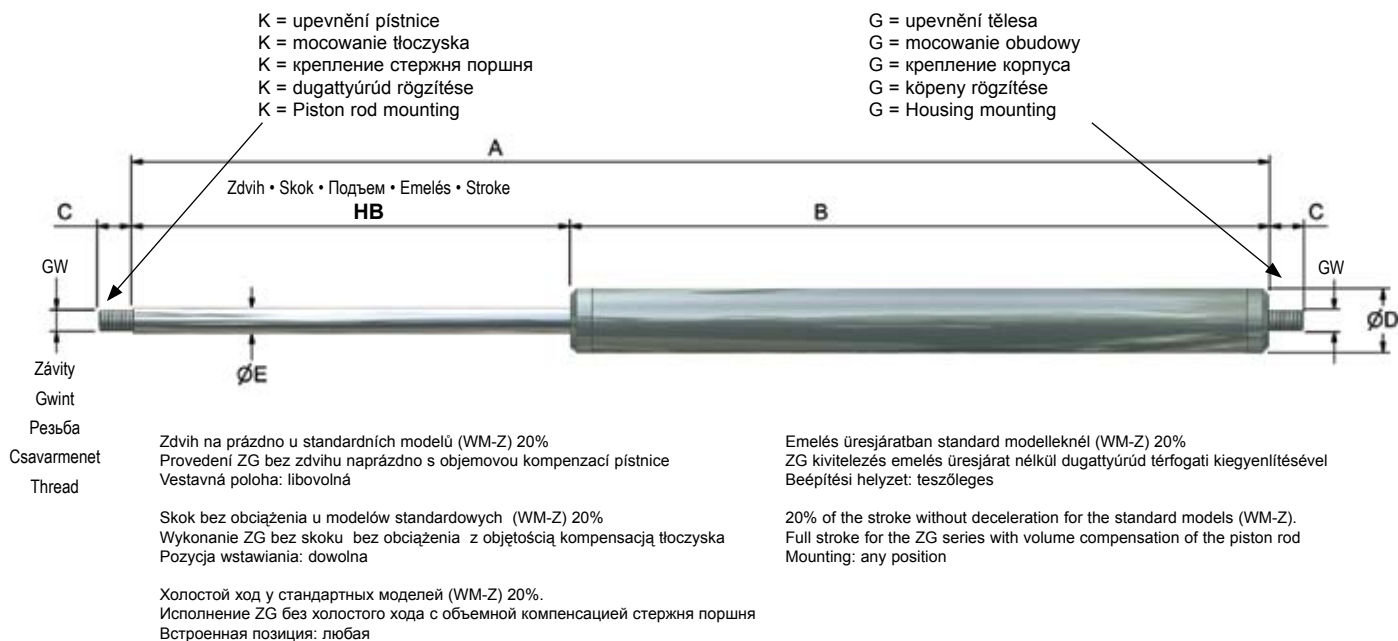
Rugalmasság az emelést és lökéscsillapításfajtaát illetően
Felületvédelem.....Horganyozott köpeny
Hőmérséklettartomány.....-30°C - +80°C
Beépítési helyzet.....WM-Z: függőlegesen +/- 30°
WM-ZG: tetszőleges
Javaslat: függőlegesen dugattyúrúddal lefelé
Hosszú élettartam.....A dugattyúrúd szilárdan krómozott
Speciális tömítés+olajok

RU ПРЕИМУЩЕСТВА

Гибкость в отношении подъема и вида демпфирования
Защита поверхности.....Оцинкованный корпус
Пределы температур.....-30°C - +80°C
Встроенная позиция.....WM-Z: вертикально +/- 30°
WM-ZG: любая
Рекомендация: вертикально стержнем поршня вниз
Большой срок службы...стержень поршня жестко хромированный
Специальное уплотнение + масла

GB BENEFITS

Flexibility relating to Stroke, Deceleration Characteristic
Coating.....Housing: Zinc Plated
Temperature.....-30°C - +80°C
Mounting.....WM-Z: vertical +/- 30°
WM-ZG: any position
Recommendation: vertical with the piston rod down
Extended Life Time.....Piston Rod: hard-chrome plated
Special Seals + Oils

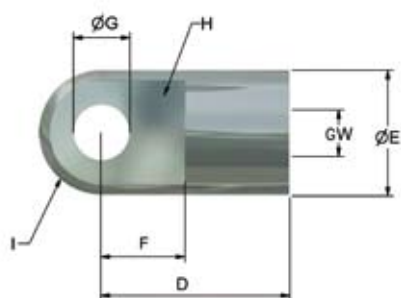


TECHNICKÉ PARAMETRY • MOCE • МОЩНОСТЬ • TELJESÍTMÉNYEK • PERFORMANCE

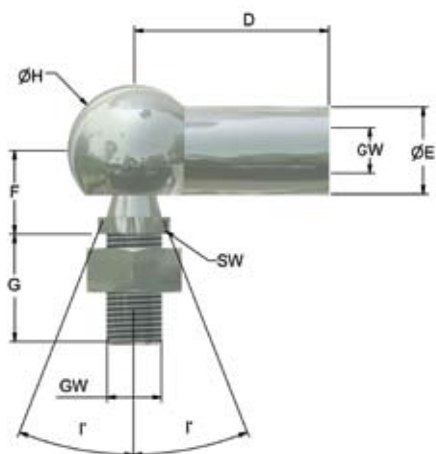
	Zdvih Skok Подъем Emelés Stroke	Max. tlaková síla Maks. síla ciśnieniowa макс. напорное усилие Max. nyomáserő Max. speed force	Standardní provedení Z Wykonanie standardowe Z Стандартное исполнение Z Standard Z kivitelezés Standard version Z		Provedení ZG Wykonanie ZG Исполнение ZG ZG kivitelezés Version ZG		C	ø D	ø E	GW
			A	B	A	B				
			mm	mm	mm	mm				
WM-Z 1-050	50	1500	160	110	210	160	8	15	6	M 5
WM-Z 1-100	100	1500	260	160	310	210	8	15	6	M 5
WM-Z 1-150	150	1500	360	210	420	270	8	15	6	M 5
WM-Z 1-200	200	1500	470	270	520	320	8	15	6	M 5
WM-Z 2-050	50	3100	160	110	240	190	10	28	8	M 8
WM-Z 2-100	100	3100	260	160	340	240	10	28	8	M 8
WM-Z 2-150	150	3100	360	210	440	290	10	28	8	M 8
WM-Z 2-200	200	3100	460	260	540	340	10	28	8	M 8
WM-Z 2-250	250	3100	560	310	640	390	10	28	8	M 8
WM-Z 2-300	300	2800	660	360	740	440	10	28	8	M 8
WM-Z 2-350	350	2300	760	410	840	490	10	28	8	M 8
WM-Z 2-400	400	1800	860	460	940	540	10	28	8	M 8
WM-Z 3-100	100	10000	275	175	355	255	10	35	14	M 10
WM-Z 3-200	200	10000	475	275	555	355	10	35	14	M 10
WM-Z 3-300	300	10000	675	375	755	455	10	35	14	M 10
WM-Z 3-400	400	10000	875	475	955	555	10	35	14	M 10
WM-Z 3-500	500	8500	1075	575	1155	655	10	35	14	M 10
WM-Z 5-100	100	24000	320	220	420	320	25	50	18	M 16
WM-Z 5-200	200	24000	520	320	620	420	25	50	18	M 16
WM-Z 5-300	300	24000	720	420	820	520	25	50	18	M 16
WM-Z 5-400	400	24000	920	520	1020	620	25	50	18	M 16
WM-Z 5-500	500	22000	1120	620	1220	720	25	50	18	M 16
WM-Z 7-100	100	52000	320	220	470	370	35	70	28	M 24x2
WM-Z 7-200	200	52000	520	320	670	470	35	70	28	M 24x2
WM-Z 7-300	300	52000	720	420	870	570	35	70	28	M 24x2
WM-Z 7-400	400	52000	920	520	1070	670	35	70	28	M 24x2
WM-Z 7-500	500	50000	1120	620	1270	770	35	70	28	M 24x2

ROZMĚRY • ROZMIARY • РАЗМЕРЫ • MÉRETEK • DIMENSIONS

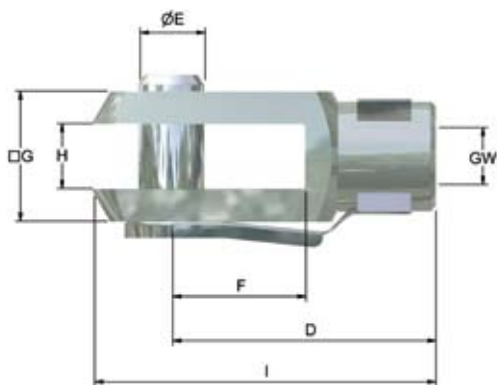
1 Oko • Oczko przegubu • Ушко шарнира
Csuklóhurok • Male rod clevis



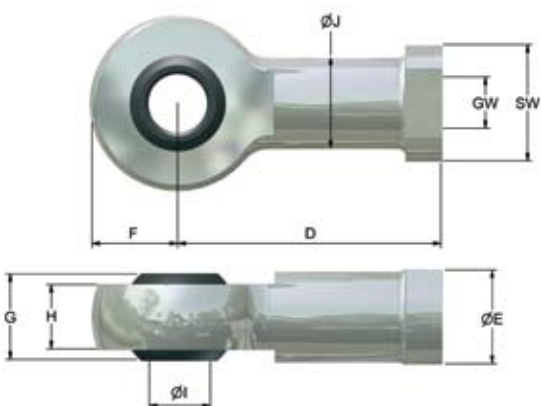
2 Úhlový kloub • Przegub kolankowy • Коленчатый шарнир
Könyökcsukló • Angle joint (DIN 71802)



3 Vidlice • Widelki • Вилка
Villa • Female rod clevis (DIN 71752)



4 Výkyvné oko • Głowica przegubowa • Головка шарнира
Csuklófej • Spherical end bearing (DIN 648)



		GW*	D	ØE	F	G	H	I	J	SW
			mm	mm	mm	mm	mm	mm	mm	mm
1	WM-Z 1	M 5	16	12	12	6,1	8	6	-	-
	WM-Z 2	M 8	19	14	12	8,1	10	7	-	-
	WM-Z 3	M 10	27	18	12	8,1	10	9	-	-
2	WM-Z 1	M 5	22	8	9	10	13	18	-	7
	WM-Z 2	M 8	30	13	13	16	20	18	-	11
	WM-Z 3	M 10	35	16	16	19	24	18	-	13
	WM-Z 5	M 16	45	-	20	28	-	18	-	-
3	WM-Z 1	M 5	20	5	9	10	5	26	-	-
	WM-Z 2	M 8	32	8	16	16	8	42	-	-
	WM-Z 3	M 10	40	10	20	20	10	52	-	-
	WM-Z 5	M 16	64	16	32	32	16	83	-	-
	WM-Z 7	M 24 x 2	100	25	50	50	25	132	-	-
4	WM-Z 1	M 5	27	11	9	8	6	5	9	9
	WM-Z 2	M 8	36	16	12	12	9	8	12,5	13
	WM-Z 3	M 10	43	19	14	14	10,5	10	15	17
	WM-Z 5	M 16	64	27	21	21	15	16	200	22
	WM-Z 7	M 24 x 2	94	42	30	31	22	25	33,5	36

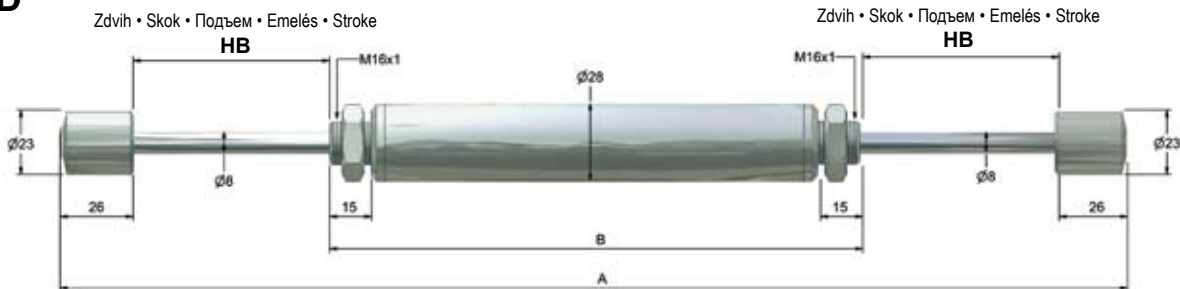
*GW = Závity / Gwint / Резьба / Csavarmenet / Rosca

Příklad objednávky • Wzór zamówienia • Пример заказа
Megrendelési példa • Ordering Information

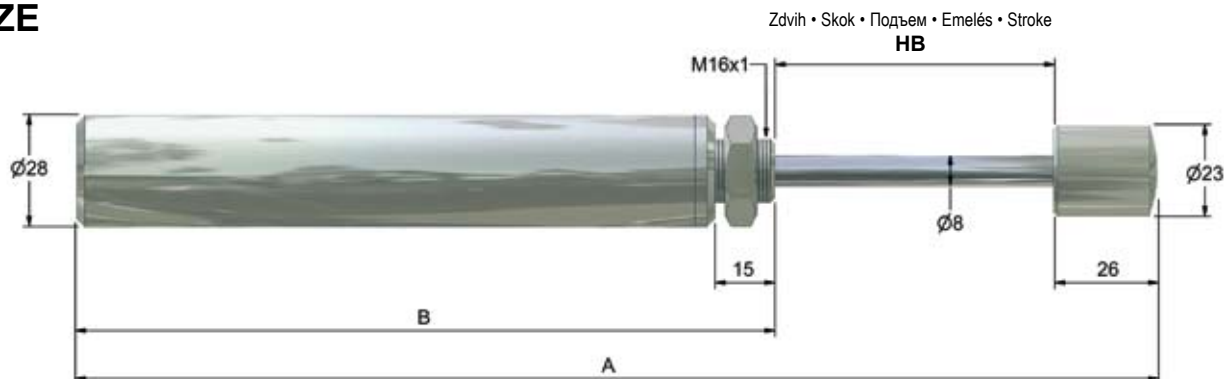
WM-Z 2-050-K3G4-C

WM	Weforma
Z	Tlumič válec (standard) Cylinder tłumiący (standard) Демпфирующий цилиндр (стандарт) Csillapítóhenger (standard) Deceleration cylinder (Standard)
ZG	Tlumič válec s objemovou kompenzací pístnice Cylinder tłumiący z objętościową kompensacją tłoczyska Демпфирующий цилиндр с объемной компенсацией стержня поршня Csillapítóhenger dugattyúrúd térfogatú kiegyenlítésével Deceleration cylinder with volume compensation of the piston rod
2	Průměr / Średnica / Диаметр / Átmérő / Diameter: 28 mm
050	Zdvih / Skok / Подъем / Emelés / Stroke: 50 mm
K3	Upevnění pístnice: vidlice Mocowanie tłoczyska : widelki Крепление стержня поршня: вилка Dugattyúrúd rögzítés: villás Piston rod mounting: female rod clevis
G4	Upevnění tělesa: Výkyvné oko Mocowanie obudowy: Głowica przegubu Крепление корпуса: Головка шарнира Köpenyrögzítés: csuklófej Housing mounting: spherical end bearing
C	Druh tlumení: A=tlak, B=tah, C=tlak a tah Rodzaj tłumienia: A=ciśnienie, B=ciąg, C=ciśnienie i ciąg Вид демпфирования: A=напор, B=тяга, C=напор и тяга Lökéscsillapítástípus: A=nyomás, B=húzás, A=nyomás és húzás Type of deceleration: A=push, B=pull, C=push and pull

WM-ZD



WM-ZE



TECHNICKÉ PARAMETRY • MOCE • МОЩНОСТЬ • TELJESÍTMÉNYEK • PERFORMANCE

	Zdvih Skok Подъем Emelés Stroke	Přijem energie Pobór energii Прием энергии Energiabefogadás Energy absorption	Síla vratné pružiny Siła sprężny zwrotnej Возвратная сила пружины Visszahúzórugó ereje Return spring force	Nárazová rychlost Prędkość uderowa Ударная скорость Ütközési súly Impact Speed	A	B	Hmotnost Masa Масса Súly Peso
	mm	Nm/HB	N	m/s	mm	mm	g
WM-ZD 2-050	50	300	35	0,1 - 4	342	190	600
WM-ZD 2-070	70	400	35	0,1 - 4	382	190	700
WM-ZD 2-100	100	500	40	0,1 - 4	492	240	800
WM-ZD 2-120	120	500	40	0,1 - 4	532	240	800
WM-ZE 2-050	50	300	35	0,1 - 4	201	125	500
WM-ZE 2-070	70	400	35	0,1 - 4	271	175	600
WM-ZE 2-100	100	500	40	0,1 - 4	351	225	700
WM-ZE 2-120	120	600	40	0,1 - 4	371	225	700

WM-ZD

Dvojčinný
Dwusuwowy
Двойного действия
Duplahatású
Double-acting

Materiál
Material
Материал
Anyag
Material

Těleso a příslušenství pozinkované/pístnice tvrdě chromovaná
Obudowa i akcesoria cynkowane / tłoczyisko twarde chromowane
Корпус и принадлежности оцинкованные / стержень поршня жестко хромированный
Köpeny és tartozék horgonyozott/dugattyú szilárdra krómozott
Housing and accessories: zinc plated / Piston rod: hard chrome-plated

WM-ZE

Jednočinný
Jednosuwowy
простого действия
Egyszerű hatású
Single-acting

Rozsah dodávky
Zakres dostawy
Объем поставки
Megrendeléstartomány
Included

Návod pro provoz a údržbu
Instrukcja użytkowania i konserwacji
Руководство по эксплуатации и уходу
Kezelési és karbantartási útmutató
Instructions for use and assembly